

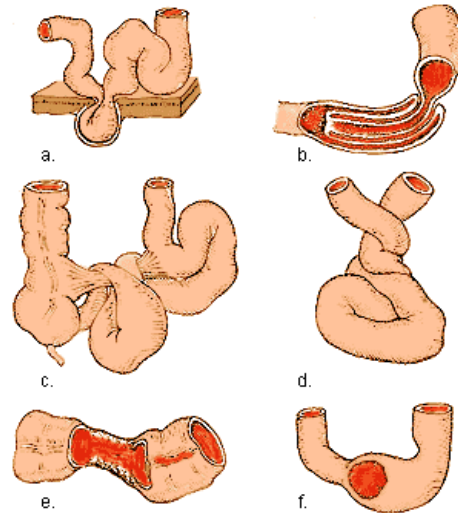
Akute Baucherkrankung

1) Allgemeines

Eine akute Baucherkrankung ist anzunehmen bei plötzlich auftretenden Bauchschmerzen, am Bretthartenbauch, dem Einsetzen von Schockzeichen und eventuellem von Erbrechen.

Folgende arten werden unterschieden:

- Magen-Darm-Entzündungen
- Blinddarmentzündung
- Unterbauchentzündung
- Reizhusten, eventuell Bluthusten
- Darmverschluss
- Darmverschlingungen
- Gallen bzw. Nierenkolik



a) Hernieninkarzeration b) Darminvagination c) Strangulation durch Verwachsungen, d) Verschlingung, e) Tumorstenose, f) Gallenstein

2) Erkennen

- Heftige Leibscherzen
- Brettharter Bauch
- Schmerzausstrahlung in die Schultern
- Übelkeit und beschwerden über Stuhlverhalten
- Schockanzeichen und Schonhaltung (angezogene Beine)

3) Gefahren

Sind Verblutung, Schock und einer Bauchfellentzündung.
Bei Bewusstlosigkeit besteht die Gefahr der Aspiration

4) Erste Hilfe

- Lagerung nach Wunsch oder in Rückenlage mit angestellten Beinen
- weitere Schockbekämpfung
- Abschirmung und Beruhigen
- Notruf 112 bzw. 19222